

## Lecture (jeu du Qui est-ce ?)

<p><b>Qui est-ce n°1</b></p> <p>Je suis une fille plutôt insouciante et joyeuse. J'aime le printemps qui reflète bien mon tempérament. Voilà pourquoi j'essaye d'apporter en permanence une touche fleurie à mes tenues.</p>	<p>2</p> 
<p><b>Qui est-ce n°2</b></p> <p>Je suis un cadre dynamique. J'ai une très bonne vue. Par contre je trouve mon nez un peu fort, donc je me suis laissé pousser la moustache pour compenser.</p>	<p>5</p> 
<p><b>Qui est-ce n°3</b></p> <p>Cela ne se voit pas sur mon portrait mais je suis grande et mince. Cela m'a ouvert les portes du mannequinat. Mon véritable atout pour moi c'est mon serre-tête... non je plaisante, je pense que ce sont mes yeux bleus.</p>	<p>6</p> 
<p><b>Qui est-ce n°4</b></p> <p>Je n'ai pas l'apparence d'un commercial avec chemise et cravate. Mais cela ne m'empêche pas d'être plein de ressources. Par ailleurs ma vue est excellente !</p>	<p>1</p> 
<p><b>Qui est-ce n°5</b></p> <p>Je suis coquette. Toujours tirée à quatre épingles. J'ai une passion pour les boucles d'oreilles. Plus elles sont larges et visibles, plus j'aime !</p>	<p>9</p> 

### Qui est-ce n°6

Je suis un jeune homme passionné et travailleur. Au point que je ne prends pas de vacances... de toute façon je suis déjà bronzé naturellement !

4



### Qui est-ce n°7

Je suis encore étudiante. Très sérieuse et travailleuse. Mes tenues sont sobres, élégantes et, si possible, assorties avec mes yeux bleus.

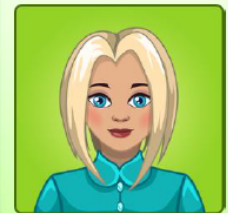
7



### Qui est-ce n°8

Je ne suis pas frileuse. Le froid ne me fait pas peur. D'ailleurs, même si mes yeux ne sont pas bleus, j'ai un physique de type nordique !

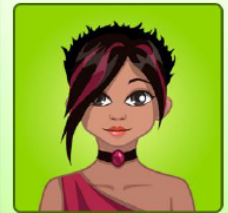
10



### Qui est-ce n°9

Je travaille dans la mode. J'aime les coupes de cheveux un peu fantaisistes et je n'ai pas peur de sortir de l'ordinaire. Ma dernière petite folie : des mèches violettes ! Et il paraît que ça ma va très bien...

8



### Qui est-ce n°10

Je ne suis pas si âgé, il faut arrêter avec ça... tout ça parce que j'ai les cheveux gris. N'importe quoi ! Quoi ? Mais qui vous a dit que j'avais un sale caractère... vraiment n'importe quoi !...

3



# Mathématiques

**Exercice 12 :** *il y a plusieurs réponses possibles, ici je ne donne que l'une d'entre elles*

- a)  $8 < 8,6 < 9$
- b)  $1 > 0,4 > 0$
- c)  $99 < 99,7 < 100$
- d)  $12 < 12,9 < 13$
- e)  $9 < 9,1 < 10$

**Exercice 13 :** *il y a plusieurs réponses possibles, ici je ne donne que l'une d'entre elles*

- a)  $6 < 6,42 < 7$
- b)  $10 > 9,18 > 9$
- c)  $59 < 59,83 < 60$
- d)  $10 < 10,36 < 11$
- e)  $3 < 3,55 < 4$

**Exercice 14 :**

- a)  $4 < 4,9 < 5$
- b)  $7 < 7,01 < 8$
- c)  $1 > 0,9 > 0$
- d)  $10 < 10,1 < 11$
- e)  $12 < 12,09 < 13$

**Exercice 15 :**

- a)  $5 < 5,13 < 6$
- b)  $10 < 10,45 < 11$
- c)  $26 < 26,89 < 27$
- d)  $9 < 9,2 < 10$
- e)  $0 < 0,78 < 1$
- f)  $50 < 50,02 < 51$
- g)  $99 < 99,78 < 100$
- h)  $40 < 40,17 < 41$
- i)  $0 < 0,08 < 1$

**Exercice 18 :**

- a) Bertrand :  $15,36$  mètres  
Lana :  $12,78$  mètres

Chloé : 18,7 mètres

Isak : 16,04 mètres

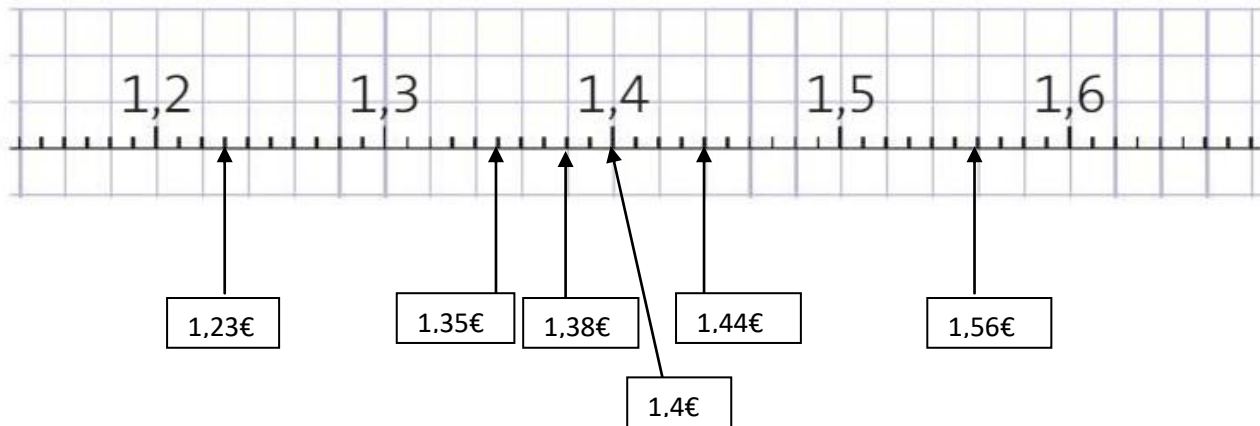
Romain : 14,15 mètres

b) C'est **Chloé** qui a lancé son javelot le plus loin.

C'est **Lana** qui a lancé son javelot le moins loin.

### Exercice 19 :

a)



b) Le prix le plus élevé est **1,56 €** et le moins élevé est **1,23€**

c)

$$1,4 = \frac{14}{10} \quad 1,23 = \frac{123}{100} \quad 1,38 = \frac{138}{100} \quad 1,56 = \frac{156}{100} \quad 1,44 = \frac{144}{100} \quad 1,35 = \frac{135}{100}$$

### Problème supplémentaire (non obligatoire)

#### Exercice 20

a)

$$3 = \frac{3}{1} \quad 2,86 = \frac{286}{100} \quad 3,09 = \frac{309}{100} \quad 3,38 = \frac{338}{100} \quad 2,93 = \frac{293}{100} \quad 3,1 = \frac{31}{10}$$

b)  **$2,86 < 2,93 < 3 < 3,09 < 3,1 < 3,38$**